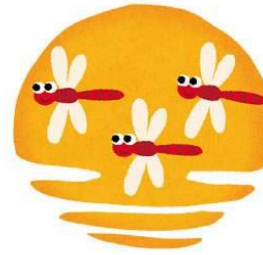


《9月その2 おすすめ品のご紹介》

《店舗及び発送業務のお休みについて》

毎週日曜日と祝日は休ませて頂きます。

なお、9/21(月)は12時より16時まで臨時営業致します。



http://www.mikawa-ya.co.jp
 株式会社 鈴木三河屋
 〒107-0052 東京都港区赤坂2-18-5
 E-mail: info@mikawa-ya.co.jp
 Tel: 03-3583-2349
 Fax: 03-3588-1188



入荷日・在庫	＜商品コード＞商品名	所在地/生産者	税別価格	使用米品種	特徴
	「コロナウイルス感染症対策」 応援商品				
応援商品	<11805> <11807> 木戸泉 女将ブレンド 一陽来復	千葉県 木戸泉酒造	3,200円/1800ml 1,600円/ 720ml	非公開	R1BYの新酒をベースに、10年熟成以上のアفس・30年熟成の古酒等のブレンド酒です。
応援商品	<12212> 日高見 純米大吟醸 虹の応援ラベル	宮城県 平考酒造	2,000円/ 720ml	非公開	バランスの良い優しい味わい。心地よい余韻とキレがあります。
応援商品	<15410> 醸し人九平次 La Maison	愛知県 萬醸醸造	1,500円/ 720ml	岡山県赤磐産 雄町	雄町特有の香りにほんのり柑橘系の爽やかさ。軽いタッチの中にも、穏やかで落ち着いた印象のお酒です。
応援商品 9月21日	<13132> 貴 アッサンブラージュ【ハーモニー秋】	山口県 永山本家酒造場	1,000円/ 720ml	山田錦 西都の雫など	冷蔵庫に保管されていた2018年産山田錦をベースに穏やかで円熟味のあるブレンド酒です。
新入荷	<16315> <16316> 若波 純米吟醸 FY-2	福岡県 若波酒造	2,700円/1800ml 1,350円/ 720ml	福岡県産米 55%精米	リンゴ酸を生み出す福岡酵母と、麴の一部に白麴を使用。爽やかで白ワインを思わせる味わいです。
新入荷	<17621> <17622> 伊予賀儀屋 純米 生原酒 赤ラベル	愛媛県 成龍酒造	2,850円/1800ml 1,426円/ 720ml	愛媛県産松山三井 60%精米	優しくしっとりした味わい。程よい酸味と苦味が酒通を唸らせます。
新入荷	<17623> <17624> 伊予賀儀屋 純米吟醸 生原酒 黒ラベル	愛媛県 成龍酒造	3,152円/1800ml 1,576円/ 720ml	愛媛県産松山三井 50%精米	ほのかな杏や桃の香り。爽やかで柔らかい口当たりです。
新入荷	<16307> 花巴 水飴純米 SODA POP 2019	奈良県 美吉野醸造	1,600円/ 720ml	奈良県契約栽培米 70%精米	乳酸系ソーダ飲料を思わせる、爽やかな酸のB18:F35 ソーダポップなお酒です。
新入荷	<13209> 千峰 天青 雄町	神奈川県 熊澤酒造	3,300円/1800ml	雄町 50%精米	雄町特有の膨らみと、天青らしい優しい味わいがマッチしています。
新入荷	<16323> <16324> 若波 純米吟醸 壽限無	福岡県 若波酒造	3,200円/1800ml 1,600円/ 720ml	福岡県産壽限無 50%精米	なめらかで丸い口当たりです。軽快な味わいの中に、きれいな酸味がシャープに切れています。

入荷日・在庫	<商品コード> 商品名	所在地/生産者	税別価格	使用米品種	特徴
新入荷	<17645> <17646> 伊予賀儀屋 kagiya nine 9 Dry Taste	愛媛県 成龍酒造	2,296円/1800ml 1,148円/ 720ml	愛媛県産しずく媛 70%精米	穏やかな旨みと、キレのあるドライな後口です。
新入荷	<17524> 会津娘 純米吟醸酒 『穰』 花坂境22穂つむぎ	福島県 高橋庄作酒造店	2,100円/ 720ml	自社田五百万石 55%精米	昨年秋、精米所が浸水し、難を逃れた「花坂境22」を中心に 近隣の田圃のお米で醸した今年度限りのお酒です。
新入荷	<17528> 会津娘 純米吟醸酒 『穰』 羽黒前27	福島県 高橋庄作酒造店	2,100円/ 720ml	自社田五百万石 55%精米	水害の際、奇跡的に難を逃れた自社田有機のお米で醸しました。 米味の膨らみと、まとまりの良い味わいがあります。
新入荷	<15713> <15728> モダン仙禽 亀ノ尾	栃木県 せんきん	3,273円/1800ml 1,637円/ 720ml	さくら市産亀ノ尾 50%精米	微かにパインの香り。上品な甘さと膨らみのある旨みと 酸のキレとのバランスが素晴らしいお酒です。
新入荷	<11608> 天の戸 純米吟醸・夏田冬蔵 吟の精	秋田県 浅舞酒造	3,620円/1800ml	秋田県産吟の精 40%精米	フレッシュな香りと力強い米の味わいが、 キレのある後口へ繋がります。
新入荷	<13804> <13837> 山形正宗 純米吟醸 秋あがり	山形県 水戸部酒造	3,000円/1800ml 1,500円/ 720ml	山田錦 55%精米	一夏越えた山田錦の旨味と 心地よいミネラル感をお愉しみ下さい。
新入荷	<14908> <14915> 山和 純米吟醸 ひやおろし 夜長	宮城県 山和酒造店	3,000円/1800ml 1,500円/ 720ml	美山錦 50%精米	山和らしい爽やかな香りと、上品な旨みがあります。
新入荷	<12215> <12216> 日高見 純米酒 秋あがり	宮城県 平考酒造	2,800円/1800ml 1,400円/ 720ml	兵庫県産山田錦 60%精米	クリアで膨らみのある豊かな味わいと、 ほどよい伸びのある酸とのバランスが抜群です。
新入荷	<16250> <16251> 紀土 純米吟醸酒 ひやおろし	和歌山県 平和酒造	2,300円/1800ml 1,150円/ 720ml	五百万石 麴50%掛55%	今年のひやおろしは香りを抑えめで、膨らみのある味わいです。 綺麗な後味が特徴です。
新入荷	<15916> <15919> 播州一献 純米吟醸 無濾過原酒 ひやおろし	兵庫県 山陽盃酒造	2,900円/1800ml 1,600円/ 720ml	兵庫北錦 55%精米	地元米を使用。独特の酸とコクのある飲み口をお愉しみ下さい。
新入荷	<17113> <17129> 宝剣 純米吟醸 酒未来	広島県 宝剣酒造	3,300円/1800ml 1,650円/ 720ml	山形県産酒未来 50%精米	爽やかで果実のような味わいです。 バランスも良く、キレもあります。
新入荷	<17715> <17716> 北光正宗 秋の山麩純米80	長野県 角口酒造店	2,600円/1800ml 1,300円/ 720ml	長野県産金紋錦 80%精米	低精白と山麩造りによる幾重ものコクのある味わいをお 愉しみ下さい。
新入荷	<13212> 吟望 天青 秋おりがらみ	神奈川県 熊澤酒造	2,700円/1800ml	五百万石 60%精米	純米らしい濃醇さがありながら、切れ味のあるお酒です。 微かな「おり」があります。
新入荷	<13908> <13920> 石鎚 特別純米 ひやおろし	愛媛県 石鎚酒造	2,800円/1800ml 1,400円/ 720ml	麴米:雄町60% 掛米:松山三井60%	香り穏やか、上品で透明感のあるバランスのとれた味わいです。
新入荷	<11848> <11876> 木戸泉 純米 秋あがり	千葉県 木戸泉酒造	2,500円/1800ml 1,250円/ 720ml	千葉県産総の舞 65%精米	ひと夏を越え、味わいが深くなりました。 旨味と酸のバランスが抜群です。
新入荷	<11848> <11876> 鶴齢 特別純米 ひやおろし	新潟県 青木酒造	3,100円/1800ml 1,550円/ 720ml	山田錦 55%精米	雪国ならではの「雪室」で貯蔵熟成させた商品です。 バランスの良い深い味わいが特徴です。

入荷日・在庫	<商品コード> 商品名	所在地/生産者	税別価格	使用米品種	特徴
新入荷	<17239> <17240> 白老 純米 ひやおろし 無濾過原酒	愛知県 澤田酒造	2,650円/1800ml 1,400円/ 720ml	常滑市産若水 65%精米	減農薬の「若水」で醸しました。落ち着いた味わいです。控えめながら上品な甘さがあり、余韻の長いお酒です。
新入荷	<55314> <55315> 超王祿 生詰 ひやおろし	島根県 王祿酒造	3,250円/1800ml 1,650円/ 720ml	富山県産五百万石 60%精米	蔵の氷温冷蔵庫で-5℃に保たせながら約2年半寝かせました。滑らかな旨口ながら、辛口軽快な切れ味に仕上がりました。
新入荷	<17711> <17712> 北光正宗 特別純米原酒 ひやおろし	長野県 角口酒造店	3,600円/1800ml 1,800円/ 720ml	長野県産金紋錦 59%精米	夏越しの適度な熟成。独特の製法によりガス感を持つ味わいに仕上げました。フレッシュ感と熟成の融合をお楽しみ下さい。
新入荷	<26523> <26540> 春霞 栗ラベル・黄 山田錦 ひやおろし	秋田県 栗林酒造店	3,000円/1800ml 1,500円/ 720ml	山田錦 60%精米	米の旨みと酸の味わいがしっかりと感じられます。後味はドライに切れめます。
新入荷	<12607> <12615> 七田 純米 七割五分 愛山	佐賀県 天山酒造	2,700円/1800ml 1,300円/ 720ml	愛山 75%精米	熟したブドウを思わせる香り。深い甘みと程よい酸味をお楽しみ頂けます。
新入荷	<12606> <12614> 七田 純米 七割五分 雄町	佐賀県 天山酒造	2,600円/1800ml 1,250円/ 720ml	雄町 75%精米	熟したバナナの香り。しっかりとした酸と米の旨みを感じさせる味わいがあります。冷～常温～お燗をお楽しみ下さい。
新入荷	<17653> <17654> 伊予賀儀屋 秋あがり 無濾過 純米原酒	愛媛県 成龍酒造	2,750円/1800ml 1,375円/ 720ml	愛媛県産松山三井 60%精米	味乗りした穏やかな旨口ながら軽快な飲み口が特徴で、すっきりと飲み続けられます。
新入荷	<17651> <17652> 伊予賀儀屋 SEIRYO THUKIMI「切り絵」	愛媛県 成龍酒造	3,050円/1800ml 1,525円/ 720ml	愛媛県産しずく媛 60%精米	闇夜を優しく照らす月のような、円熟の旨みが広がる秋あがりのお酒です。
新入荷	<12707> <12703> 乾坤一 純米吟醸原酒 ひやおろし	宮城県 大沼酒造店	3,200円/1800ml 1,600円/ 720ml	徳島県産山田錦 50%精米	例年に比べて華やかな香りです。味わいはなめらかで後味はフレッシュにキレていきます。
新入荷	<14449> <14450> おだやか 純米吟醸 冷やおろし	福島県 仁井田本家	3,500円/1800ml 1,750円/ 720ml	福島県産五百万石 60%精米	有機栽培の「五百万石」を使用。ひと夏を越して程よく熟成した味わいをお楽しみ下さい。
新入荷	<12607> <12615> 醸し人九平次 純米吟醸 火と月の間に 山田錦	愛知県 萬乗醸造	3,639円/1800ml 1,820円/ 720ml	兵庫県産山田錦 50%精米	穏やかな果実感。バランスの良い味わい。色々な温度帯で愉しめます。今期より家飲み用720mlサイズ発売です。
新入荷	<12606> <12614> 醸し人九平次 純米吟醸 火と月の間に 雄町	愛知県 萬乗醸造	3,639円/1800ml	岡山県産雄町 50%精米	軽めな味わいと控えめな酸、優しい旨みのお酒です。特にぬる燗がオススメです。
新入荷	<14033> <14034> 大那 特別純米 ひやおろし	栃木県 菊の里酒造	2,800円/1800ml 1,400円/ 720ml	那須産五百万石 57%精米	穏やかで落ち着いた香りと、濃醇な味わいがあります。秋の夜長の食中酒としてお楽しみ頂けるお酒です。
新入荷	<17122> <17123> 宝剣 純米吟醸 秋あがり	広島県 宝剣酒造	3,200円/1800ml 1,600円/ 720ml	広島県産八反錦 55%精米	辛口で爽快、まろやかで円熟味のある味わい。
新入荷	<17533> 会津娘 純米吟醸酒『穰』徳久118	福島県 高橋庄作酒造店	2,100円/ 720ml	地元産五百万石 55%精米	有機栽培の「五百万石」です。精米所の水害による浸水の影響により、この商品が今期最後となります。
新入荷	<15714> <15715> モダン仙禽 雄町	栃木県 せんきん	3,273円/1800ml 1,637円/ 720ml	さくら市産雄町 60%精米	瑞々しい果実感のあるお酒です。心地よい余韻とキレがあります。

入荷日・在庫	<商品コード> 商品名	所在地/生産者	税別価格	使用米品種	特徴
9月17日	<14355> 三芳菊 アマビエひやおろし特別純米生貯蔵	徳島県 三芳菊酒造	1,300円/ 720ml	徳島県産山田錦 60%精米	2月に搾ったお酒を氷温で寝かせ、出荷時に瓶火入れをしました。 三芳菊らしい味わいをお楽しみ下さい。
9月17日	<15807> <15808> 寫樂 純米吟醸 備前雄町	福島県 宮泉銘醸	3,950円/1800ml 1,950円/ 720ml	岡山県産雄町 50%精米	まろやかでバランスのとれた味わいです。
9月17日	<15841> <15809> 寫樂 純米吟醸 赤磐雄町	福島県 宮泉銘醸	3,950円/1800ml 1,950円/ 720ml	岡山県産赤磐雄町 50%精米	サクランボ系の香りと、まろやかさの中にミネラル感を感じます。
9月下旬	<15841> <15809> 仙禽 赤とんぼ	栃木県 せんぎん	3,273円/1800ml 1,637円/ 720ml	亀ノ尾・山田錦・雄町 60%精米	地元さくら市産の亀ノ尾・山田錦・雄町をアッサンブラージュした秋酒です。
9月25日	<10908> 喜正 純米 山田錦 秋限定 一火入れ	東京都 野崎酒造	2,730円/1800ml	兵庫県産山田錦 60%精米	お燗酒としてオススメ。 まろやかな旨味があり、微かな渋味と酸が食欲をそそります。
10月1日	<15841> <15809> 伊予賀儀屋 無濾過純米吟醸原酒「日本酒の日」	愛媛県 成龍酒造	3,050円/1800ml 1,525円/ 720ml	愛媛県産松山三井 50%精米	定番品「黒ラベル」のベースとなる原酒を別囲いし、火入れ後 熟成させました。 まろやかでコクのある味わいです。
10月1日	<13110> <13105> 貴 特別純米 ふかまり	山口県 永山本家酒造場	2,800円/1800ml 1,400円/ 720ml	山田錦 60%精米	今期の「ふかまり」は、バナナ系の穏やかな香りと 優しい味わいが特徴です。
10月1日	<15608> <15609> 七本鎗 純米 ひやおろし 山田錦	滋賀県 富田酒造	2,900円/1800ml 1,450円/ 720ml	山田錦 60%精米	香ばしい香り、ライトでまろやかな旨み。 お燗にすると綺麗な膨らみとキリッとした後切れがあります。
10月9日	<12635> <12636> 七田 純米 七割五分磨き 山田穂 ひやおろし	佐賀県 天山酒造	2,600円/1800ml 1,250円/ 720ml	山田穂 75%精米	旨みと力強い酸のボディがあります。

※ 入荷日は予定です。造りや熟成の状況により前後することがございます。
 ※ 季節商品は入荷数量に限りがあるため、事前のご予約をオススメ致します。